

# GreenLiner®

Moderne Randeinfassungen

## GreenLiner® PE 120

Einfache Trennung von Rasen- und Pflanzflächen.  
Kein Abstechen von Rasenkanten und Einwachsen von Bodendeckern und Stauden in Rasenflächen.  
Verdeckte und geschützte Verlegung von Wasser- und Stromleitungen.



### Einsatzmöglichkeiten

- Rasenkante
- Beeteinfassung
- Teicheinfassung
- Traufkieseinfassung
- Schutzrohr für Wasserschläuche und Stromleitungen

### Viele Pluspunkte

- einfache, schnelle und rationelle Verlegung
- fallsicher durch runde Oberfläche
- Erdhaken verhindert herausziehen
- größere Stabilität durch einschiebbare Erdnägel
- Schutzrohr für Wasser- und Stromleitungen
- Ein- und Ausführen der Leitungen an beliebiger Stelle
- gerade oder beliebig gestaltbar zu Schwingen und Bögen
- größere Wassertiefe im Teichrandbereich
- integrierte Befestigung von Teichfolien
- inkl. Kopplungsrohr

**Die flexible Lösung:**  
professionell, kostengünstig,  
leichtes Arbeiten, perfekte Ergebnisse  
DBGM angemeldet.

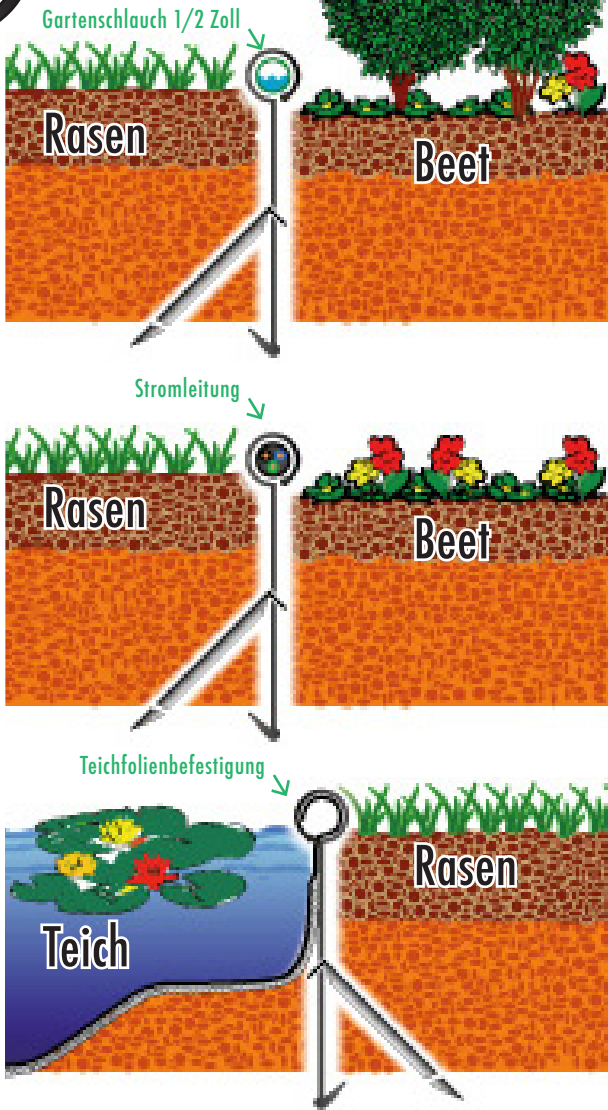
# GreenLiner®

## Moderne Randeinfassungen

**GREENLINER® PE 120**



Abbildung Maßstab 1:1



Trennen und Schützen in einem Produkt!  
Vegetationsflächen und Teiche werden einfach und flexibel getrennt.  
Durch die patentierte Öffnung lassen sich 1/2 Zoll Wasserleitungen  
oder abgesicherte (12V/FI) Stromleitungen einlegen und an jedem  
Punkt wieder herausführen.

Teichfolien können in dem Klemmbereich befestigt werden.  
Sofortige Flucht, Höhenausrichtung und Abdichtungsbefestigung in  
einem Element. Die Höhe von 120 mm ermöglichen eine größere  
Wassertiefe im Randbereich.

- ✔ **GreenLiner® PE 120** – Sets zu je 20 m  
 Material: PE-HD – flexibel  
 Farbe: schwarz  
 Schutzrohr: Wasser- und Stromleitung  
 Länge: ca. 20 m (10 Stück zu je 2,0 m)  
 Höhe: ca. 120 mm  
 Breite: ca. 20 mm
- ✔ **Inklusive:** verzinkte Erdnägel  
 Material: Stahlblech St52, verzinkt  
 Abmessungen: ca. 230 x 15 x 1,5 mm (LxBxD)  
 Menge/Set: 50 Stück  
 Befestigung: verdeckt im Profil

### Einsatzempfehlung:

flexibel + starr; bündig oder bis 5 cm überstehend

Vegetationsflächen:

Zur Trennung von Rasen, Beete, Baumscheiben

Befestigte Flächen:

Rindenmulch-/Kies-/Splittwege, Spritzschutzstreifen

Gewässer:

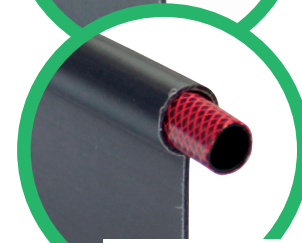
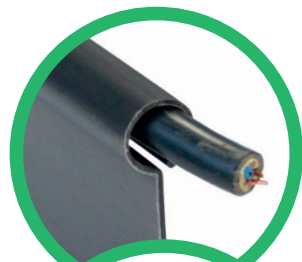
Teichrandwassertiefe bis ca. 10 cm

Versorgungsleitungen:

Schutzrohr für Versorgungsleitungen:

1/2" Gartenschläuche;

Stromleitungen (220V mit FI-Schutzschalter; oder 12V)



Ideal als Schutzrohr für  
Strom- oder Wasserleitungen.



Einfaches Ein-  
und Ausführen!

### Händlernachweis durch:

#### OBS Objekt-Begrünungs-Systeme GmbH

Heinrich-Hertz-Straße 1a

D-59423 Unna

Telefon: +49 23 03 25 00 2 - 0

Telefax: +49 23 03 25 00 2 - 22

[www.obs24.de](http://www.obs24.de)

[info@obs.de](mailto:info@obs.de)

